

C *cédille*

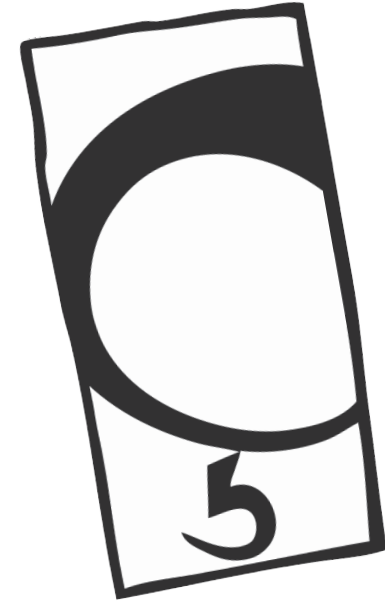
théâtre d'ici et maintenant



DOSSIER DE PRESSE

C cédille est soutenue par ses donateurs
et reconnue d'intérêt général par l'administration fiscale.

Donateurs et mécènes 2020-2021
Jeux du monde SASU - L. Batailler - G. Brandely - M. Dartus - C. Strebel



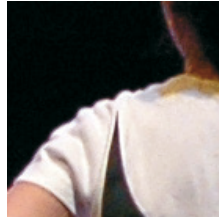
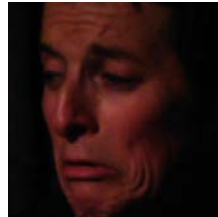
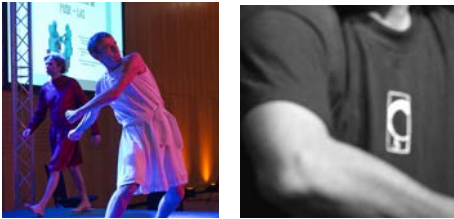
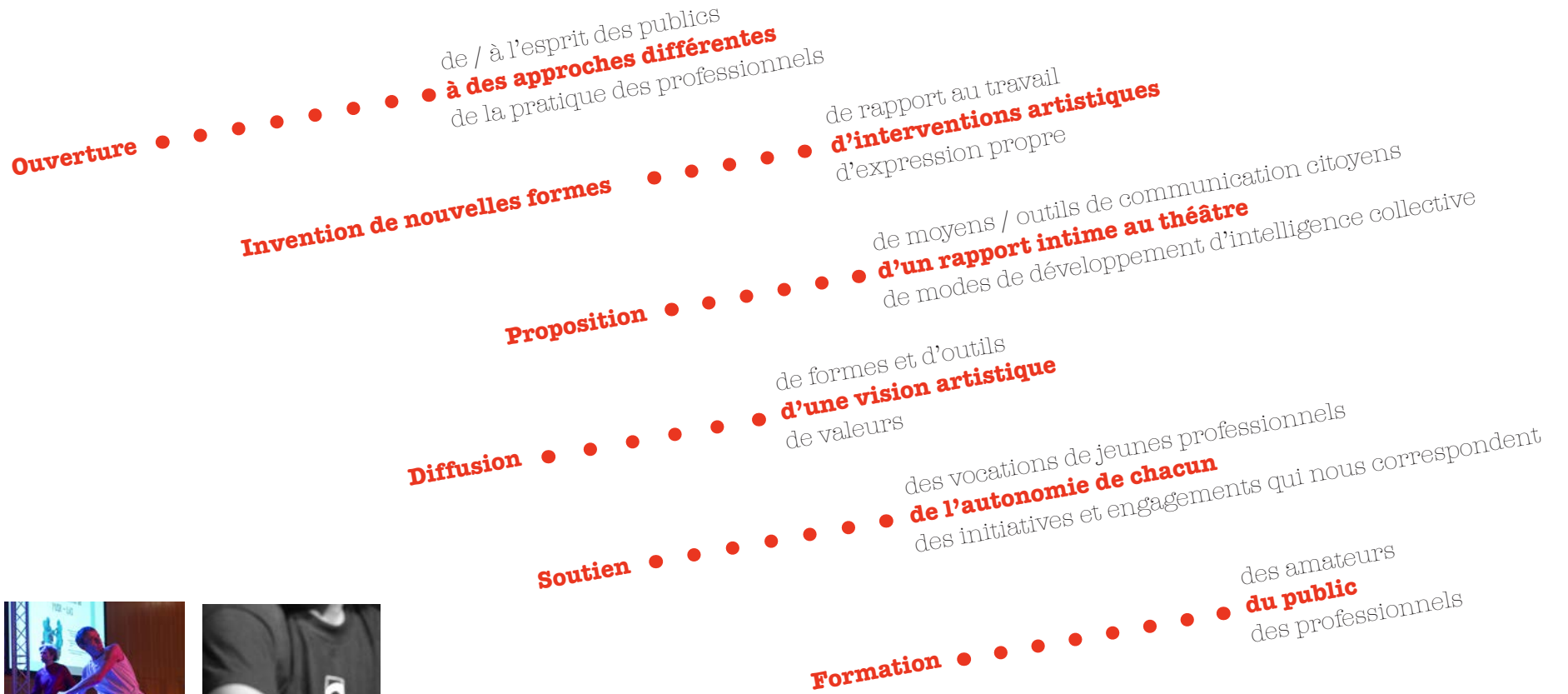
C cédille

[Maison de l'Éducation Populaire
3, rue Frangi-Ortega
BP 81260
12401 Saint-Affrique]
Tél. : 05 65 97 79 55
mail : info@ccedille.org][diffusion@ccedille.org
siret 39902341500058 - APE 900 1 Z
licences entr.spec.][2-1052780][3-1052781

SOMMAIRE

NOS ORIENTATIONS	4
UN PROJET DE COMPAGNIE	5
LES SPECTACLES ET INTERVENTIONS	6
LA FORMATION DES PUBLICS	12
LE MOT DE LA FIN	13

NOS ORIENTATIONS



C CÉDILLE

UN PROJET DE COMPAGNIE

C cédille est tout d'abord un espace de recherche et de création, dans lequel artistes et techniciens peuvent trouver et construire un rapport différent au travail, au professionnalisme : la notion de plaisir y est centrale et côtoie celle d'engagement. Construire et se réaliser au travers de la créativité, dans la convivialité, avec rigueur, sans jamais se prendre au sérieux.

C cédille a une identité artistique qui veut se doubler d'une pertinence sociale et se tient à distance des discours sur l'excellence culturelle. Elle veut s'adresser aux individus pour dynamiser le développement des personnes et de l'intelligence collective.

La compagnie est également un espace d'échange, de transmission et de partage, qui permet l'épanouissement de la conscience critique des membres de son équipe.

Entamant sa vingtième quatrième saison, C cédille poursuit sa démarche d'accompagnement artistique d'initiatives individuelles ou collectives au plus près des publics et des acteurs locaux. Sa réflexion sur les notions de « production » et de « diffusion » se poursuit, nourrie des formes qu'elle invente.

Elle est attachée aux formes de théâtre d'intervention et d'action qu'elle développe au travers des accompagnements et créations in situ.

Elle souhaite mettre ses créations et savoirs-faire à disposition du plus grand nombre, pour nourrir la culture commune et favoriser l'émancipation des personnes.



des actions artistiques en entreprise

Tournée Cerfrance en Occitanie
Agence Véga
sorelh

de la formation professionnelle

Francas Midi-Pyrénées

de la formation amateur

FNCTA 12 / Aveyron culture
Ateliers de création / culture et lien social
Stages de création internes
ALSH Aubin

un projet de création théâtre en recherche

dans le silence de la foule



un bureau

Jens Charpentier
Marine Castaings

un metteur en scène

JF Roustan

des artistes dramatiques

Thierry Desdoits
Jean-Luc Krauss
Emilie Leredde
Sonia Lindé
JF Roustan

une costumière

Arielle Aubert

des scénographes

Marine Porque
Fanny Mas

LES SPECTACLES || LES INTERVENTIONS

EN DIFFUSION

EN TOUTE OCCASION

C CÉDILLE ORIENTE SON TRAVAIL DE CRÉATION SUR DES FORMES CONTEMPORAINES, ORIGINALES ET ACCESSIBLES AU PLUS GRAND NOMBRE.

LA CRÉATION SUR MESURE SERA À L'HONNEUR DE L'ACTIVITÉ DE C CÉDILLE DURANT CETTE SAISON QUI PERMETTRA ÉGALEMENT DE POSER LES BASES D'UNE NOUVELLE CRÉATION.

Un spectacle de JF Roustan
Création lumière : Mathilde Vialard
avec Thierry Desdoits
Nathalie Ducasse
JF Roustan
Hélène Vinzelle



«Un atelier au Paradis» est conçu pour aller au plus près du public et s'adapte donc aux structures de diffusion et à leurs capacités techniques.

Le spectacle se présente en plusieurs formats afin de s'adapter aux contraintes budgétaires les plus variées.

(nombre de comédiens de 3 à 4 - fiche technique modulable - présence d'un régisseur ou non).



MUSEMENTS

un atelier au paradis

THÉÂTRE IMPROVISÉ

Riche et accessible

La vie palpitante d'un atelier de théâtre avec ses protagonistes, ses émerveillements, ses difficultés et toute son humanité.

On y voit le théâtre en fabrication, ce qui fait théâtre et toutes les questions que cela pose, des plus ineptes au plus profondes.



Les comédiens plongent, s'ouvrent à une improvisation continue et polymorphe pour créer le spectacle en direct.

Support d'action sur un territoire

Attachée aux notions d'échange, de transmission et de développement personnel, Cédille propose la mise en place d'interventions artistiques auprès des publics, en corrélation avec la diffusion du spectacle sur un territoire.

Rencontres, ateliers, stages pour des publics jeunes ou adultes, en entreprise...

Résumé des épisodes précédents

Création 2012

1286 spectateurs accueillis en 45 représentations.

Création soutenue Par Villeneuve Tolosane, ainsi que par nos donateurs dont G. Brandely et D. Carlu.

Documents disponibles

Photos noir et blanc / couleurs
Fiche technique
Affiches / maquettes de tract

LES DÉAMBULATIONS

ET INTERVENTIONS D'ACCOMPAGNEMENT THÉÂTRAL



Un exemple :
\ Bérat bords de scène /
deux sœurs et un camping

Des personnages gravitent autour des propriétaires en titre du vrai-faux camping, liés par une trame qui se déroule sur l'ensemble du festival.

Les scènes se jouent en fixe ou en déambulation, au milieu d'un public témoin et complice. La vie privée de ces personnages s'étale sur l'ensemble des événements et lieux marquants de la manifestation ; elle donne une note très personnelle à l'expérience.



Les spectacles en déambulation, ainsi que les interventions d'accompagnement théâtral correspondent à l'esprit et à la ligne artistique de C cédille : Aller au plus prêt du public, interagir avec les spectateurs, sans prise d'otage, mêler du rêve et du ludique au réel, au quotidien.

Soutenus par des personnages forts et un scénario évolutif, les comédiens laissent libre court à leur réactivité, donnant un jeu plein de sincérité et une interaction au public riche en spontanéité.

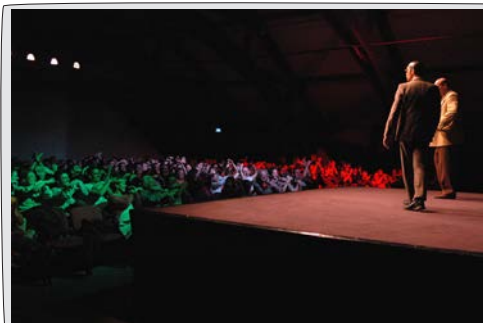
Cherchant la plus grande intégration au projet artistique initial, les interventions de C cédille se mettent au service du concept global de la manifestation et en nourrissent le relief. D'où la volonté de privilégier l'écriture et la création à la carte.



La création sur mesure

Les créations de C cédille savent s'adapter à de nombreux contextes, cadres et contraintes. En intérieur, extérieur ou rue, pour des événements publics ou privés ; partout où le besoin de sens porté par son écriture est nécessaire.

Des exemples récents sont : une cérémonie de mariage laïque et pleine de sens ou un «vide atelier» durant lequel l'artiste et ses oeuvres furent accompagnés par des personnages inspirés.



Les présentateurs

En duo, trio ou quatuor, des présentateurs fondus dans la thématique de l'événement ponctuent et servent le rythme et le ton de l'ensemble. Discrets ou omniprésents, ils alternent les genres et créent de l'interaction.

THÉÂTRE EN ENTREPRISE

LE SENS AU SERVICE DE L'HUMAIN

Créations vidéo fictions d'entreprise

Bénéficiant d'une belle complicité avec une société de production vidéo, C cédille est en mesure de concevoir et réaliser des films de fiction adaptés aux besoins des entreprises et à leur thématique.

Fictions ou films informatifs scénarisés permettent d'enrichir les films d'entreprises d'une approche artistique originale et proposent une expérience unique.



L'écriture thématique dans l'entreprise

L'écriture thématique se fait d'après une analyse des désirs, des besoins et des problématiques. Elle est porteuse de sens et de libération. Le ton et le traitement proposés amènent recul et distance et permettent d'aborder les sujets les plus difficiles.

Exemples récents - Intervention sur le thème du handicap dans l'entreprise ; théâtre forum à direction de managers ; tournée Cefrance avec recueil de témoignages pour nourrir de la création pluridisciplinaire ; faux serveurs pour le lancement d'une agence conseil.

Toutes nos références à www.ccedille.org



Logorrhées TV

Une véritable fausse chaîne de télévision couvre un événement et lui transmet le prestige de la chose télévisuelle.

Deux reporters et un cadreur déambulent sur le site, interrogent, investiguent, égaient et restituent. La prise de vue est réelle et utilisable.



Plusieurs options vidéos sont envisageables, de la capture simple au montage en direct pour une diffusion le jour même.

Voici prêt de vingt cinq ans que les interventions de C cédille savent rythmer et accompagner les projets et événements qui marquent la vie de l'Entreprise.

Compagnie de théâtre, C cédille amène de l'humain, défend du sens et porte de l'émotion auprès des hommes et des femmes qui composent l'Entreprise.

Jamais partie prenante, l'équipe artistique de C cédille veille à toujours conserver son indépendance d'esprit, qui est la garantie d'apporter un regard neuf et différent sur les problématiques de l'entreprise.

Nos interventions créent du lien et facilitent l'échange.



C cédille explore la vidéo et les outils du multimédia à la recherche de nouvelles expériences de jeu et d'expression.

Nous pouvons dès à présent créer différentes formes en mesure de soutenir un concept, un ton ou d'apporter du rythme.

LA TOURNÉE CERFRANCE EN OCCITANIE

UNE ACTION DE CRÉATION PAR L'ITINÉRANCE



En collaboration avec Point Commun vidéo services, C cédille a créé une forme itinérante et conviviale de collecte de témoignages qui nous a permis de créer ensuite des formes en mesure de porter la parole recueillie.

5 semaines des tournée entre
mai et juin 2018
28 étapes dans 8 départements
180 témoignages recueillis
10 chroniques Youtube
3 saynètes théâtrales
3 films thématiques
2 films de présentation
180 témoignages vidéo

Organisme mutualiste issu du monde agricole, Cerfrance regroupe de centres de gestion sur tous le territoire national.

L'association occitane a souhaité aller à la rencontre des entreprises adhérentes, PME de l'agriculture, des services, de l'artisanat ou du commerce, afin de recueillir leur témoignage sur les conditons d'exercice de leur activité.

Au-delà de la visibilité fournie, l'objet de cette action était de porter la parole de ces entreprises auprès des collectivités territoriales, des décideurs économiques et politiques de la région.



DES SPECTACLES DU PASSÉ

Dr Louis - une aventure au coeur du mystère

Ce spectacle tout public se construit à partir d'une écriture non conventionnelle pour renouer avec les plaisirs d'un univers expressionniste et burlesque.

L'ambiance graphique très forte se mêle à l'univers des tréteaux pour créer une atmosphère unique.



Quelques chiffres

11 représentations ont accueilli 530 spectateurs entre 2011 et 2012.



Les Soirées de l'impro

Depuis sa création, C cédille a utilisé ce spectacle à concept évolutif (quatre versions) comme une ouverture de ses ateliers à la scène. *Les Soirées de l'impro* ont constitué le rendez-vous des amateurs d'improvisation théâtrale à Toulouse durant plus d'une décennie.

C cédille met cette formule à disposition d'autres groupes d'improvisation théâtrale.

Quelques chiffres

102 représentations ont accueilli 20.565 spectateurs entre 1994 et 2008.

Des chiffres pour méditer

4 représentations ont accueilli 289 spectateurs entre 2006 et 2007.



Les Apéros d'impro

Quatrième création de C cédille, ce spectacle est celui qui a pour l'instant connu la plus grande longévité avec onze saisons de diffusion.

Constitué d'une succession d'impromptus, ce spectacle tout terrain plonge les spectateurs dans un univers aux parfums d'absurde et offre une forte interaction entre salle et scène. La création spontanée emmène le public dans une expérience qui fait la part belle à l'intelligence collective.



Quelques chiffres pour décorer

290 représentations ont accueilli 27.523 spectateurs de 1998 à 2009.

Spectacle présenté au Festival-Off d'Avignon 2002.

Angles - croisements réels

Un sourire en lame de couteau, un tour de taille paternel et une nuque pleine d'aigreur : trois silhouettes, trois individus et trois souffrances...

Angles est une satire construite autour d'une alternance de scènes écrites et d'improvisations, qui se succèdent au rythme des passages du réel aux souvenirs, personnels ou confrontés.

LA FORMATION DES PUBLICS

DÉCOUVERTE ET APPRENTISSAGE

C CÉDILLE ATTACHE UNE GRANDE IMPORTANCE AUX
ACTIONS DE FORMATION DES PUBLICS, DANS UNE
APPROCHE NOURRIE D'ÉDUCATION POPULAIRE.



LA FORMATION DES PUBLICS

Les stages

Ouverts à tous les publics, des stages sont proposés tout au long de la saison.

Animés par un metteur en scène, ils offrent une plongée de 14 heures dans le théâtre improvisé ; de quoi profiter d'une bonne initiation pour les nouveaux venus, ou de trouver un terrain propice à la pratique et à l'expérimentation pour les initiés.

Structure de création, C cédille est attachée à la transmission. L'un des moyens de transmettre est de participer à la formation des publics, qu'il s'agisse d'éveiller la curiosité des personnes et de les ouvrir au spectacle vivant, ou de les accompagner dans la pratique d'une discipline scénique, telle que le théâtre improvisé par exemple, dont la compagnie à si longtemps exploré les possibilités.

Les formes sont à nouveau multiples et adaptables aux besoins de chacun.



La formation personnalisée

L'équipe de C cédille construit des programmes de travail personnalisés en fonction des besoins : prise de parole en public, lecture, aide à l'écriture...

La Formule Stage

Après quatorze saisons d'ateliers à direction du public amateur, la compagnie a pris du recul et interrogé sa pratique et le sens de ses propositions.

Tirer les enseignements de son passé permet à C cédille de revenir vers les publics amateur et professionnel avec une proposition approfondie, plus mûre et accordée à sa recherche artistique.

Construite autour d'un cycle de 6 stages, la proposition de C cédille vise au développement personnel et à l'épanouissement de l'expression artistique de chacun.

Les interventions artistiques

Elles constituent un prolongement direct de la démarche de C cédille vers l'extérieur, et lui permettent de se mettre en complément d'un cursus pédagogique auprès de collèges ou lycées, mais également d'intervenir auprès de troupes amateurs ou de centres de formation professionnels, tout comme en entreprise pour y placer l'humain au coeur des processus.

CULTURE ET LIEN SOCIAL

CRÉER DU LIEN, AIDER À ROMPRE L'ISOLEMENT

Résolue à oeuvrer pour l'émancipation des individus et le lien entre les personnes, Cédille a pu agir dans le sens des convictions qu'elle porte et défend, grâce au dispositif «culture et lien social» du Conseil Départemental d'Aveyron en 2018.

Pour aborder des sujets et des problématiques complexes, nous avons mis en place un dispositif très simple en direction de personnes en situation de précarité ou d'isolement géographique, sur un territoire rural : un atelier de création de théâtre improvisé.

Il a été mis en place sur la commune de Martrin et rassemblé des participantes d'horizons divers.

Expression personnelle, construction collective, écoute et bienveillance.

Dans un cadre non productif et non compétitif, qui permet aux singularités de s'affirmer sans adversité, de construire en faisant feu de tout bois.

Sans évaluation, chacun et chacune a pu expérimenter les notions fondamentales de l'expression artistique improvisée : l'écoute et l'acceptation, l'autonomie, l'engagement, le rapport à l'autre...

Un grand merci à toutes les participantes pour leur confiance et leur engagement.



Partenariats

Conseil départemental

Territoire d'action social Millau/Saint-Affrique

Mairie de Martrin

LE MOT DE LA FIN

Crédits photos

JR Loquillard
Doria Roustan
Gilles Teston
Maxime Léonard

Affiches

Céline Collaud
Doria Roustan
Jf Roustan

Dès l'origine, Cédille a fait le choix de l'improvisation, parce que cette approche, ainsi que les techniques afférentes, développent les qualités qui nous sont chères : écoute, réactivité, adaptabilité, dynamique et construction collective.

Après avoir expérimenté et développé des techniques, une approche et un mode d'écriture dramatique propres au travers de l'improvisation, Cédille, qui a mis de côté l'aspect performatif de cette discipline, poursuit sa recherche au travers d'une expression dramatique non exclusivement improvisée.

La compagnie oeuvre pour un théâtre populaire, générateur d'intelligence collective, nourri de finesse et ancré dans la réalité.

Cédille veut ainsi continuer à **créer** et diffuser du spectacle vivant exigeant mais accessible, en suivant sa vision artistique. Empreinte de rigueur et d'une recherche de profondeur, celle-ci amène la compagnie à refuser l'idéologie de « l'excellence » et nourrit son impertinence de pertinence.



Bilans et références

287 stagiaires, amateurs ou professionnels, ont été accueillis en interne,
913 abonnés ont suivi des ateliers réguliers, 792 personnes ont pris part à des interventions artistiques,
469 représentations de 11 spectacles ont été données et ont accueilli 53.631 spectateurs,
37 interventions théâtrales ont été données depuis 2004 accueillant 7.316 spectateurs.